



# COM LLUITEM CONTRA EL CANVI CLIMÀTIC? 3 IMPRESCINDIBLES

## 1 CALCULEM

les emissions de gasos amb efecte d'hivernacle generades per la nostra activitat

## COM?



### EMISSIONS DIRECTES

Consum energètic no elèctric



### EMISSIONS INDIRECTES PER ENERGIA ELÈCTRICA

Consum d'energia elèctrica



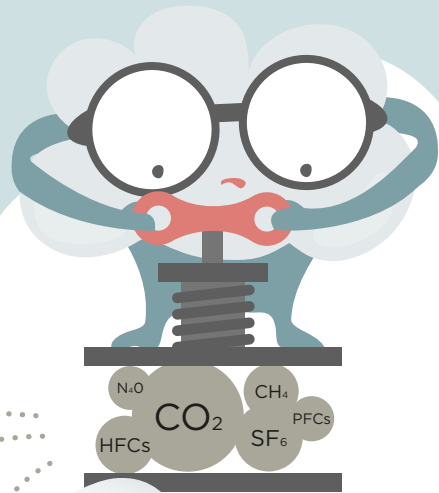
### ALTRES EMISSIONS INDIRECTES

Viatges corporatius  
Tractament de residus generats  
Consum de materials  
Consum d'aigua

**ELABOREM LA NOSTRA PETJADA DE CARBONI** mesurant la totalitat de gasos amb efecte d'hivernacle que generem a l'atmosfera en tones de CO<sub>2</sub> equivalent. Per al seu càlcul, utilitzem la metodologia establerta a la ISO 14064-1:2012, que classifica les emissions en directes o indirectes.

## REDUÏM

les emissions generades per la nostra activitat



## COM?

A través de l'aplicació de **L'ESTRATÈGIA DE GESTIÓ DE CARBONI**, definint actuacions i recomanacions per reduir la petjada de carboni de la nostra organització. Principalment incidim sobre aquells aspectes que generen més emissions de gasos amb efecte d'hivernacle.



### REDUINT TANT EL CONSUM DE PAPER RECICLAT COM EL DE PAPER VERGE



Promovent l'ús de documents en format electrònic



Potenciant la impressió a doble cara



### REDUINT EL CONSUM DE TÒNERS D'IMPRESSIÓ



Utilitzant el mode de baix consum de tinta de la impressora



Utilitzant impressores amb tònens *laserjet* davant dels *inkjet*, ja que tenen una vida útil més llarga i generen menys emissions



### REDUINT ELS DESPLAÇAMENTS CORPORATIUS



Fomentant la realització de reunions a distància, evitant els desplaçaments



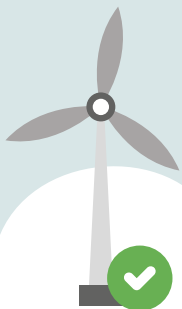
Prioritzant l'ús del transport públic



Evitant realitzar desplaçaments innecessaris

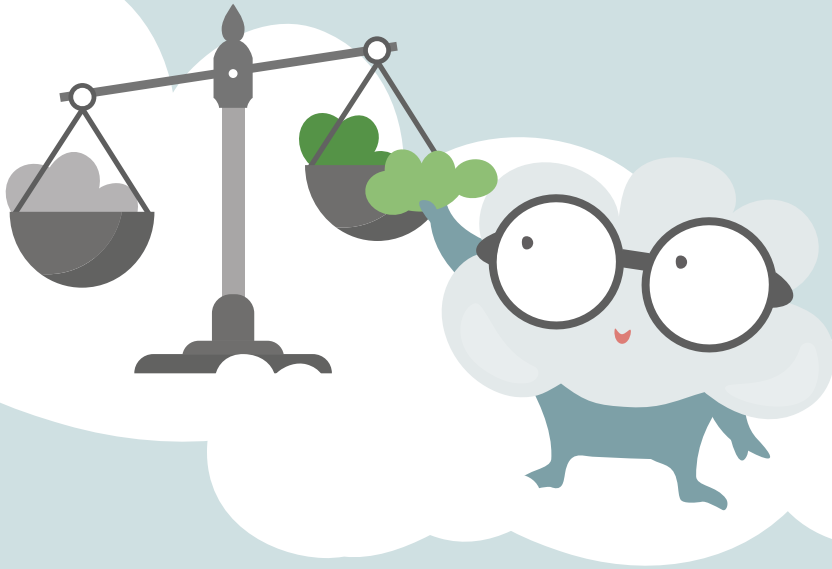


Incentivant l'ús del cotxe compartit



La compra d'energia elèctrica procedent d'energies renovables ens ha permès reduir en més d'un 80% la nostra petjada, ja que és energia que genera 0 emissions a l'atmosfera.

**COMPENSEM**  
aquelles emissions  
impossibles d'evitar,  
des de 2012



**PROCÉS DE  
COMPENSACIÓ  
D'EMISSIONS**

Calculem les  
emissions que no  
es poden evitar.

El certificat  
d'emissions Clean CO<sub>2</sub>  
verifica el projecte  
i ens acredita.

Busquem un projecte  
que pugui captar una  
quantitat de CO<sub>2</sub>  
equivalent a les  
tonelades emeses.

Realitzem en aquest projecte  
una aportació econòmica  
amb el doble objectiu de  
lluitar contra el canvi  
climàtic i la pobresa.

**COM?**

**A TRAVÉS DE  
CLEANCO<sub>2</sub>** invertint  
en projectes d'energies  
renovables i de gestió  
de masses forestals a  
tot el món. D'aquesta  
manera aconseguim  
impactar positivament  
tant en el medi ambient  
com en l'entorn social  
on es desenvolupa  
cada projecte.