



La cultura  
y la ciencia  
*más cerca de todos*



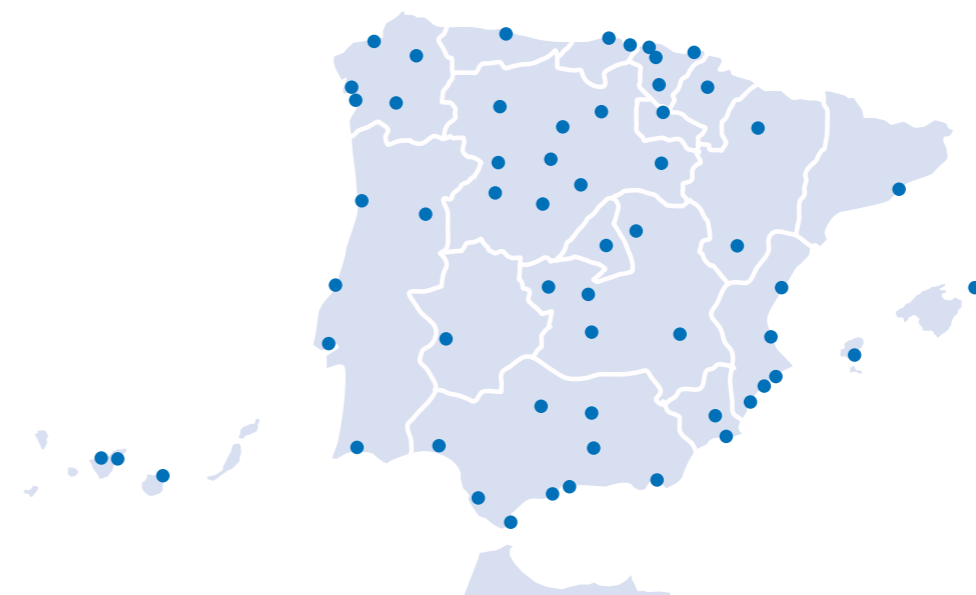
## Exposiciones itinerantes

# Nuestro objetivo es acercar la *cultura* y la *ciencia* al mayor número de *personas* posible

En la Fundación "la Caixa" trabajamos para acercar la cultura y la ciencia a la sociedad. Para ello, disponemos de un modelo único, nuestra red de centros CaixaForum y Museo de la Ciencia CosmoCaixa, que establecen un diálogo con el público y se convierten así en un espacio de encuentro donde aprender y compartir.

El modelo de gestión que nos permite esta gran capilaridad no sería posible sin la colaboración, complicidad y compromiso de la Administración local implicada, que se suman al objetivo de hacer llegar la cultura al mayor número de personas posible.

Nuestras exposiciones itinerantes, disponibles en distintos formatos móviles, forman parte de este modelo y son visitadas anualmente por más de tres millones de personas repartidas entre cerca de 70 ciudades y municipios de España y Portugal.



DATOS 2022:

**3.642.611**  
visitantes

**76**  
itineraciones en

**68**  
ciudades

## Contenidos



La cultura es una poderosa herramienta de crecimiento personal e integración social. Por ello, queremos hacerla llegar al mayor número de personas posible ofreciendo una programación adaptada a todos los públicos que aborde la cultura y la ciencia desde todos los ámbitos y épocas y suscribiendo acuerdos de colaboración con las Administraciones locales en todo el territorio.

El conocimiento es uno  
de los caminos hacia la  
*igualdad de oportunidades y el  
progreso social*



La Fundación "la Caixa" mantiene acuerdos de colaboración con importantes instituciones de ámbito nacional e internacional con el fin de trabajar conjuntamente en la producción de propuestas de calidad y hacerlas accesibles.

Nuestras alianzas estratégicas avalan la calidad y excelencia de nuestros contenidos, y nuestra experiencia con el público escolar y familiar los hace accesibles para todos los públicos.

Las exposiciones itinerantes están pensadas y diseñadas para impulsar la cultura y el conocimiento en cualquier punto del territorio

### Colaboradores



## Formatos

Para poder adaptar las exposiciones a las características y necesidades de cada ciudad, se han diseñado espacios específicos e innovadores.

Las exposiciones pueden presentarse en distintos formatos:

1. Unidades desplegadas
2. Arte en la calle
3. Formato mixto:  
arte en la calle + unidad desplegable

De arriba a abajo:

- Experiencia "Symphony. Un viaje virtual al corazón de la música". Paseo Sisebuto, Toledo
- Exposición "De Polo a Polo, un viaje a los grandes paraísos naturales". Paseo de Sarasate, Pamplona
- Exposición "Leonardo da Vinci. Observa, cuestiona, experimenta". Museo de la Ciencia CosmoCaixa, Barcelona



## Unidades desplegadas

Son contenedores metálicos similares a los utilizados para el transporte de mercancías, de unos 13,5 metros de longitud, gracias a los que, mediante un proceso semimanual de retirada de los trenes de rodaje, nivelación y apertura, despliegue de paredes y techos, se consigue un espacio útil expositivo cerrado, protegido y climatizado de unos 100 m<sup>2</sup>.

Este formato expositivo permite una instalación sencilla, ágil y dinámica en la vía pública. Pueden unirse dos unidades, o más, mediante un túnel auxiliar. En su diseño y producción

se han tenido presentes criterios de sostenibilidad relativos al consumo energético, climatización y aislamiento. Los accesos e interiores están adaptados para personas con movilidad reducida.

Las unidades, una vez desplegadas, tienen una altura de más de cinco metros, lo que ayuda a crear mayor sensación de amplitud. Todo ello las convierte en espacios muy funcionales y versátiles.

→ Experiencia "Symphony. Un viaje virtual al corazón de la música". Museo de la Ciencia CosmoCaixa, Barcelona

↓ Experiencia "Symphony. Un viaje virtual al corazón de la música". Paseo Sisebuto, Toledo





## Características técnicas

<b>Formato</b>	Unidad desplegable. Pueden conectarse 2 UD entre sí.
<b>Superficie expositiva</b>	100 m <sup>2</sup> (1 UD) - 200 m <sup>2</sup> (2 UD conectadas entre sí)
<b>Sistemas de nivelación</b>	Hidráulicos
<b>Altura de las unidades desplegadas</b>	5,5 m aprox.
<b>Potencia requerida</b>	25 kw - 27,7 kw (en función de la exposición)
<b>Montaje</b>	3 o 4 días (en función de la exposición)
<b>Desmontaje</b>	2 días

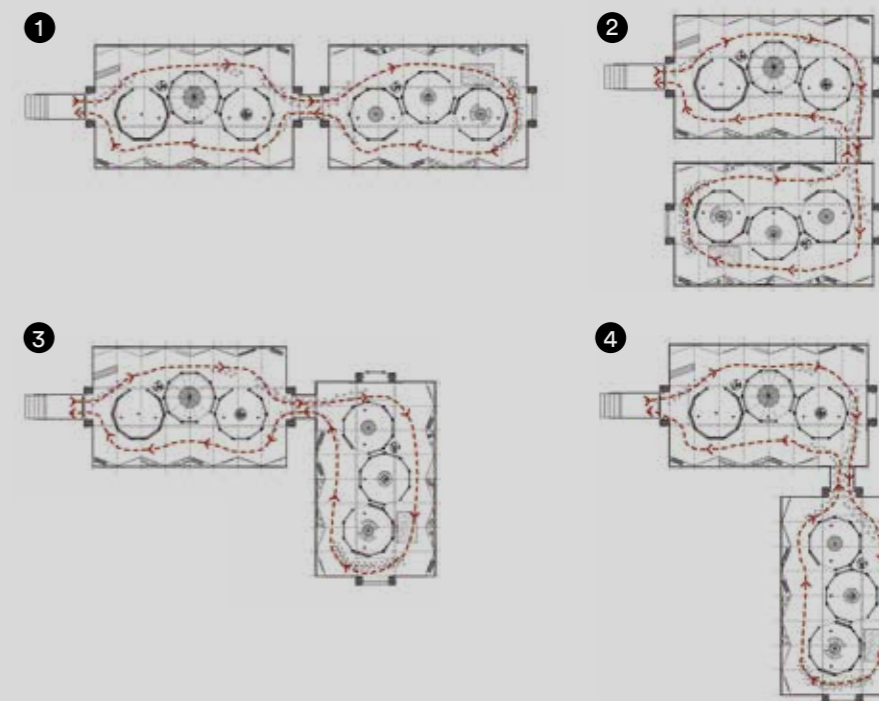
## Posibles distribuciones

### 1 UD



### 2 UD

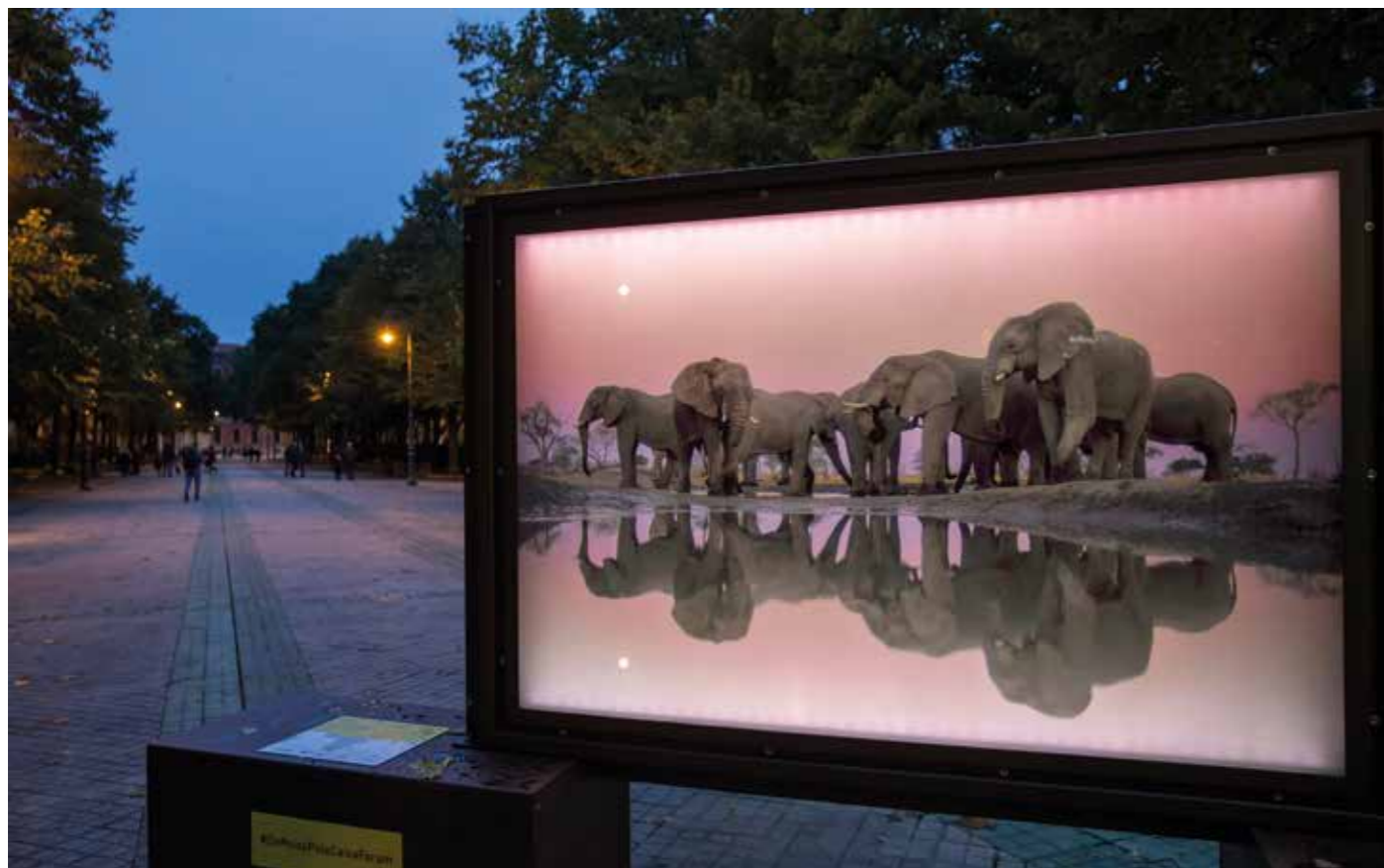
- 1 Montaje en línea
- 2 Montaje en paralelo
- 3 Montaje en L (unión trasera)
- 4 Montaje en L (unión lateral)



## Arte en la calle

El programa Arte en la calle quiere aproximar el arte a las personas, fuera del marco habitual de museos y salas de exposiciones. Tiene el objetivo de convertir nuestras ciudades en museos a cielo abierto, acercando las obras de artistas contemporáneos de renombre internacional, así como referentes de la modernidad.

*Museos a cielo abierto  
que estimulan  
el conocimiento*



↑ De arriba a abajo: exposición "Colores del mundo". Puerto de Ibiza, Ibiza  
Exposición "De Polo a Polo, un viaje a los grandes paraísos naturales". Zona Ribeirinha, Portimão

Un formato expositivo que genera un vínculo con la ciudad de acogida. Aquí es la propia pieza exhibida la que busca generar complicidad y sinergias con los visitantes. Todo un montaje de grandes dimensiones, con fotografías en soportes metálicos que enmarcan la obra. La rapidez y agilidad del proceso de instalación permite que cada exposición pueda presentarse hasta en diez ciudades distintas cada año.

Las obras exhibidas se funden con la propia arquitectura y el urbanismo del municipio



### Características técnicas

<b>Formato</b>	Arte en la calle
<b>Superficie expositiva</b>	+ de 300 m <sup>2</sup>
<b>Montaje</b>	2 o 3 días (en función de la exposición)
<b>Desmontaje</b>	2 días



↑ De arriba a abajo: exposición “Otros mundos. Viaje por el sistema solar de la mano de Michael Benson”. Plaza del Almirall Farragut, Ciutadella

Exposición “Leonardo da Vinci. Observa, cuestiona, experimenta”. Plaza de San Pablo, Valladolid

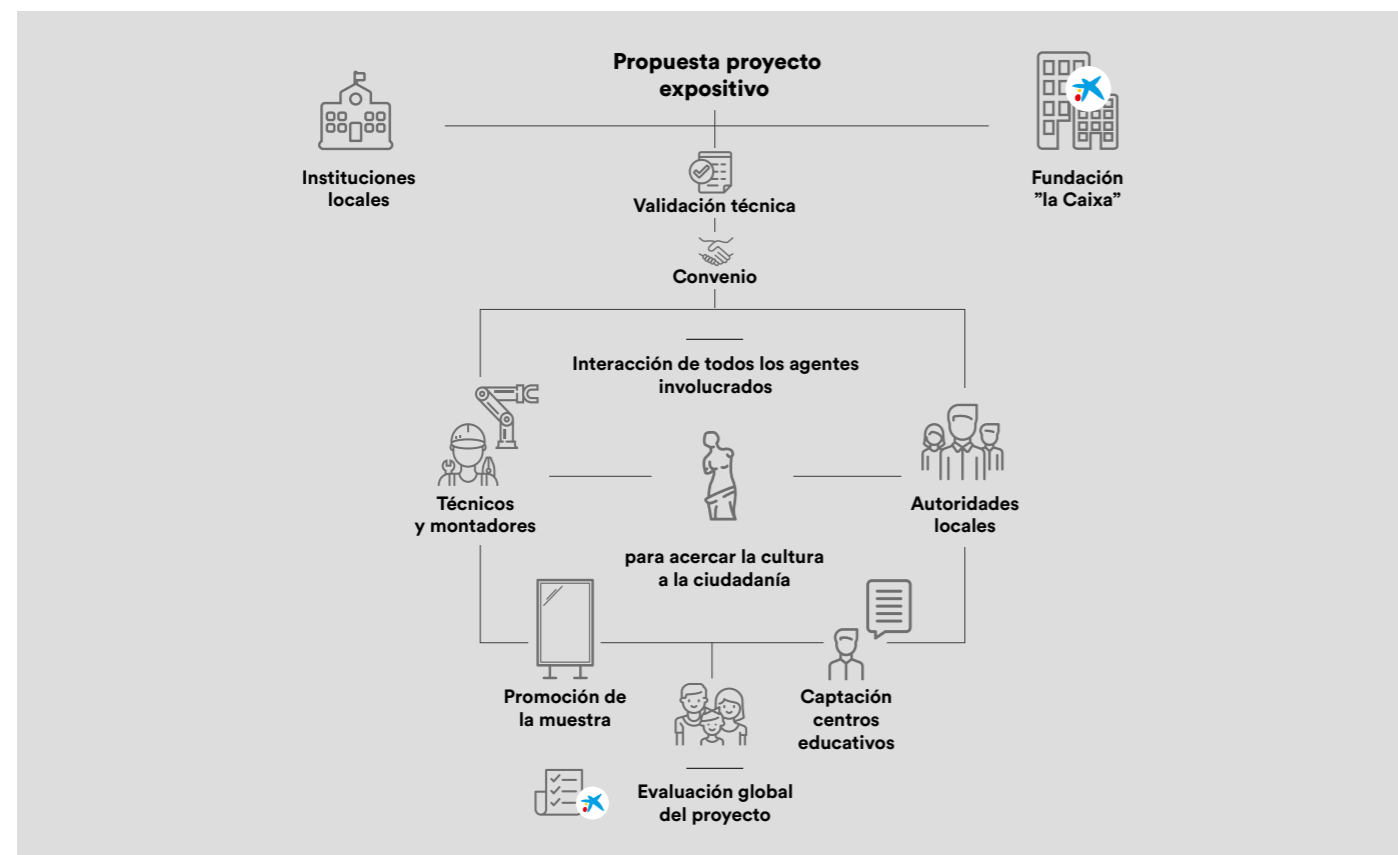
↑ Exposición “De Polo a Polo, un viaje a los grandes paraísos naturales”. Plaza de la Constitución, Málaga © Ayuntamiento de Málaga

## Modelo de gestión

Desde la Fundación "la Caixa", trabajamos con un modelo de gestión y planificación que nos permite conseguir gran capilaridad con nuestras exposiciones itinerantes.

En este proceso es imprescindible la colaboración, complicidad y compromiso de las instituciones locales. De forma conjunta, se valida la propuesta expositiva, las fechas y la ubicación idónea.

El emplazamiento de la exposición en cada una de las ciudades es clave para asegurar el éxito del proyecto. Llegar al mayor número de personas posible es el objetivo.



## Colaboración de la Administración local

La materialización de un proyecto expositivo es el resultado de un trabajo en estrecha colaboración entre la Administración local y la Fundación "la Caixa".

En este sentido, es necesario que cada uno de los agentes implicados asuma unos compromisos claves que aseguren el éxito del proyecto y es fundamental la implicación de la Administración local en aspectos como:

1. Facilitar la licencia administrativa de instalación y ocupación del espacio público.
2. Facilitar los permisos administrativos necesarios de circulación, carga y descarga y de estacionamiento de los vehículos implicados en el transporte, montaje y desmontaje de la exposición.
3. Facilitar la colaboración de la Policía Municipal.
  - Acompañar a los camiones desde el exterior de la ciudad hasta el lugar de descarga y viceversa al finalizar la misma.
  - Mantener despejada de vehículos la zona a la llegada y salida de los camiones.
  - Apoyar exteriormente el servicio de vigilancia privada especialmente en horas nocturnas, en caso de que fuera necesario contratarlo.
  - Realizar las tareas de señalización y gestión del tráfico si fueran necesarias.
4. Facilitar los permisos administrativos necesarios y la relación de calles para la instalación de los elementos de difusión en la vía pública.



↑ Experiencia "Symphony. Un viaje virtual al corazón de la música".  
Calle Bailén, Madrid



## Difusión de la exposición

La colaboración con la Administración local es esencial para poder informar a la población de la exposición en su ciudad. Para este fin, disponemos de diferentes elementos de comunicación y publicidad, en los que siempre constará la colaboración de la Administración local correspondiente, así como su logotipo.

### 1. Publicidad exterior

La publicidad en la vía pública es una estrategia de comunicación vital que realizamos de la mano de la Administración local. Su colaboración es de suma importancia y se focaliza en la concesión de los permisos de instalación correspondientes y la cesión de espacios municipales.

Ejemplo de piezas:

- **Banderola farola**  
Medidas: 90 x 120 cm
- **Torreta informativa**  
Medidas: 100 x 300 cm; con 4 caras impresas
- **Cubo informativo retroiluminado**  
Medidas: 150 x 200 cm; con 4 caras impresas
- Otros soportes:  
**pantallas led, mupis, carteles, vallas, etc.**

Cada una de las exposiciones cuenta con un comisario o experto en el contenido de las mismas. Su participación en la presentación a los medios y en el acto inaugural aporta un valor añadido a la difusión de la exposición

### 2. Difusión online

Podemos facilitar diferentes elementos *online* para que los utilicen tanto en los canales de comunicación digitales como en las redes sociales municipales.

- **Banner en la newsletter**
- **Banner en la web**
- **Contenidos para redes sociales**
- **Boletín municipal, etc.**

### 3. Soportes convencionales

También se podrá hacer publicidad en medios propios de la Administración local o en aquellos en los que esta tenga espacios contratados.

- **Cuña de radio**
- **Anuncio de prensa**



## Públicos

La variedad de temas de las exposiciones permite establecer un gran proyecto de mediación con los diferentes públicos.

### Público general

Favorecemos el pensamiento crítico con proyectos que difunden el conocimiento con una perspectiva transversal que integra y comprende la ciencia, la tecnología, las artes y las humanidades.

### Público escolar

Ofrecemos acompañamiento a los grupos educativos a lo largo de las diversas etapas del conocimiento.

### Público familiar

Las exposiciones itinerantes generan un espacio de encuentro lúdico y de aprendizaje entre pequeños y mayores.



Se ofrecen a la ciudadanía visitas guiadas a la exposición, adaptadas a todo tipo de público, a cargo de dinamizadores formados en la materia

↑ Visitantes durante una visita comentada

## Visitas guiadas a la exposición

**Para el público general:** Durante el período de exhibición se ofrecen a la ciudadanía visitas guiadas a la exposición, dirigidas por un dinamizador que, a partir del diálogo con los participantes, presenta los temas claves de la exposición, los contextualiza y resuelve las posibles dudas o preguntas de los visitantes.

**Para escolares:** Ofrecemos un programa didáctico cultural de contrastada calidad a cargo de guías formados en la materia y capaces de adaptar los contenidos de la visita a distintos ciclos y niveles educativos. Las visitas escolares siguen una dinámica participativa y grupal y cuentan con materiales pedagógicos de apoyo.

**Para grupos:** Las visitas están orientadas a las asociaciones, entidades, centros de salud, instituciones, centros de mayores, etc., y se adaptan a cada grupo en particular.

## Evaluación del proyecto

Se analiza el funcionamiento global de la exposición en los ámbitos cualitativo, cuantitativo y técnico, que plasmamos en un informe de evaluación que recoge el desarrollo de la muestra en cada ciudad y facilita la mejora continua de nuestras exposiciones.

Este informe se comparte con las administraciones locales y se analiza conjuntamente.

## Proyectos educativos itinerantes

Actividades que estimulan la creatividad y potencian el pensamiento crítico; *se trata de aprender haciendo: manipulando, experimentando, creando, equivocándose...*

La Fundación "la Caixa", dentro de su programa EduCaixa, pone a disposición de los centros educativos actividades y recursos educativos *online* destinados a complementar la formación de los niños y niñas, jóvenes y estudiantes.

Los proyectos educativos itinerantes están alojados en una unidad móvil (autobús) especialmente adaptada para acoger este tipo de actividades.

La autonomía, simplicidad y agilidad de implantación de este formato continente de actividades permite situar la unidad móvil en distintas ubicaciones de una misma población.

Dispone de plataforma automática de elevación que permite el acceso a personas con movilidad reducida.

### Características técnicas

#### Medidas aproximadas

14 m de largo x 4 de alto x 2,5 de ancho (5 m al abrir los laterales). El espacio de giro necesario es de 7 m

#### Pesos

La unidad móvil tiene un peso de 20 toneladas, repartidas entre 3 ejes y 4 patas hidráulicas

#### Montaje / desmontaje

1 h



## Información corporativa

### 119 años de compromiso social

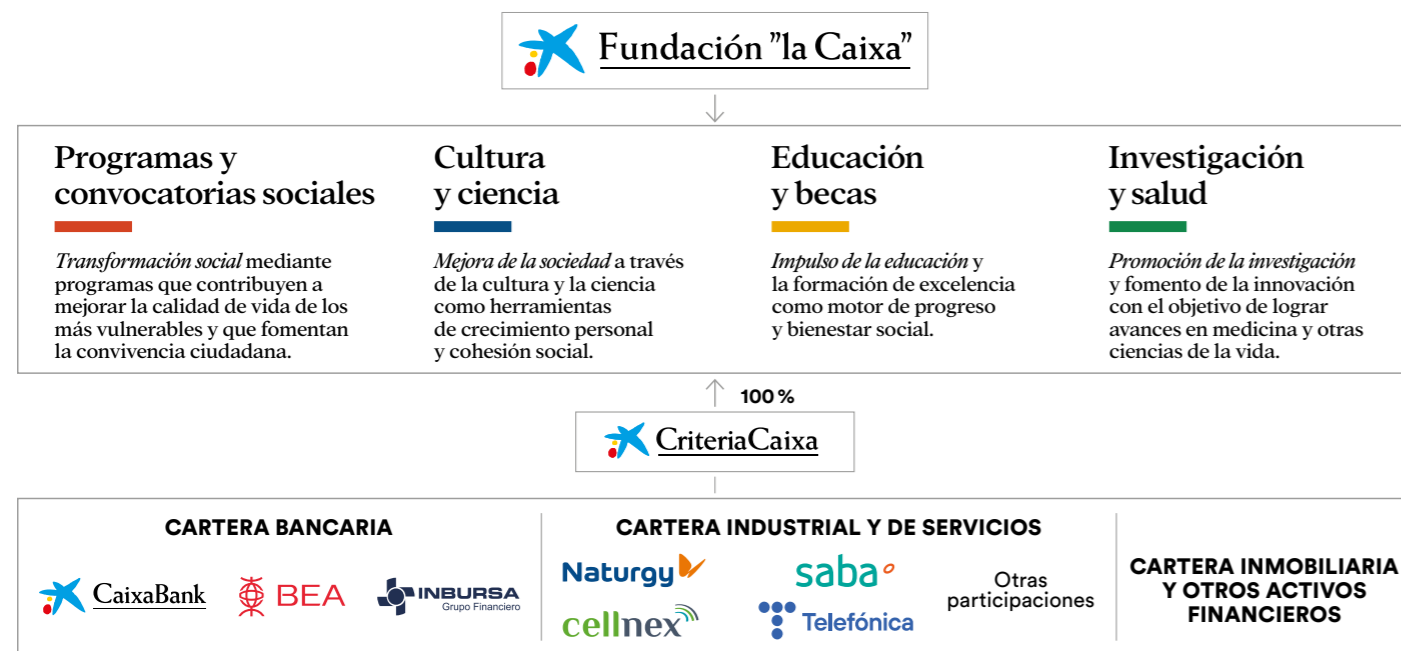
Desde sus orígenes, la Fundación "la Caixa" se ha caracterizado por un fuerte compromiso social y una vocación de trabajo a favor del interés general, tanto a través de su actividad financiera como de su acción social, que financia y mantiene actividades de índole social, educativa, cultural y científica.

La Fundación "la Caixa" es una de las más importantes del mundo por volumen de inversión social. En su estructura, la Fundación "la Caixa" es propietaria de un *holding* financiero, CriteríaCaixa, que gestiona su patrimonio empresarial.

### La esencia de la Fundación "la Caixa"

Como fundación, su misión es construir una sociedad mejor y más justa, dando oportunidades a las personas que más lo necesitan, con los valores de confianza, excelencia y compromiso social que la han acompañado siempre desde sus inicios.

Todo ello, con la visión de ser una entidad de referencia para la sociedad en el desarrollo de soluciones duraderas que cubran las necesidades básicas de los colectivos más vulnerables; que favorezcan el progreso social dando respuesta a los nuevos retos en la investigación, la formación de excelencia y la educación, y que acerquen la ciencia y la cultura a todos los segmentos de la sociedad.



Datos a 31 de diciembre de 2022

### Comprometidos con el presente y con el futuro de las personas

La Fundación "la Caixa" pone el foco especialmente en aquellos programas con mayor impacto transformador, como son los que combaten la pobreza infantil y la exclusión social, los que fomentan el empleo y los que ayudan a mejorar las condiciones de vida de las personas más vulnerables.

La actividad de la Fundación "la Caixa" se concentra, además, en otros ámbitos: la investigación médica, la formación de excelencia, la cultura y la educación, fundamentales para promover el progreso y la igualdad de oportunidades. El compromiso social de la Fundación "la Caixa" para la construcción de una sociedad mejor tiene en España y Portugal sus territorios principales de actuación.



↑ Grupo escolar en el proyecto educativo itinerante "Creativity"

La Fundación "la Caixa", una de las mayores fundaciones del mundo

PRESUPUESTO 2023:

**515 M€**

**308 M€**  
Programas y convocatorias sociales

**110 M€**  
Cultura y ciencia

**44 M€**  
Educación y becas

**53 M€**  
Investigación y salud



**Fundación "la Caixa"**

---

Solo es progreso si progresamos todos